



ESTIMACIONES AGRÍCOLAS

Informe semanal al

19 de marzo de 2015



SUBSECRETARÍA DE AGRICULTURA DIRECCIÓN NACIONAL DE INFORMACIÓN Y MERCADOS

Responsable del presente informe:

Ing. Agr. Juan C. Maceira

Subsecretario de Agricultura

Colaboran en su confección:

Dirección de Información Agropecuaria y Forestal

Oficina de Riesgo Agropecuario



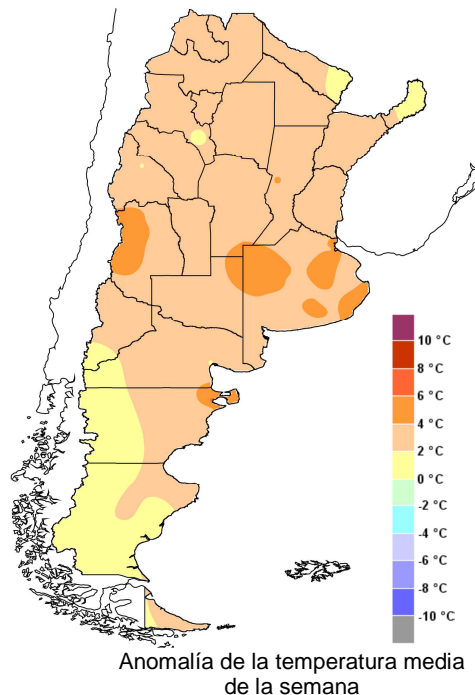
ÍNDICE

- Temperaturas
- Precipitaciones
- Estado de las reservas hídricas
- Evolución de la superficie sembrada y cosechada
- Humedad y estado de los cultivos



TEMPERATURAS

Se registraron temperaturas por encima de lo normal en gran parte del centro y norte de Argentina. Donde más se notó es en Cuyo y pampeana. En estas dos regiones del centro las temperaturas hasta el viernes fueron de 32/38°C, lo cual supera a la media de los primeros días de marzo en 5/8°C. Durante el fin de semana se produjo un leve descenso de la temperatura en esta parte del país, pero que no alcanzó al norte del país. Por esta razón, cuando el lunes las condiciones lo permitieron, el aire cálido volvió rápidamente a estas regiones. En el extremo norte se mantuvieron altas las temperaturas toda la semana, en torno a 28/38°C. Las marcas más altas fueron sobre el noreste pero en el resumen de la semana las anomalías más altas fueron sobre el noroeste argentino.

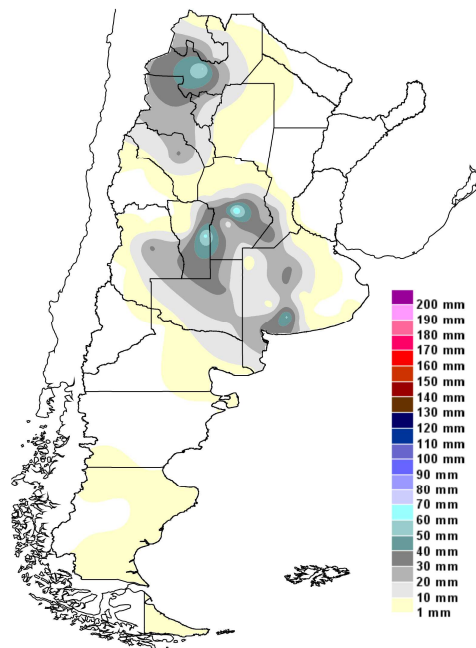


Seguirían las altas temperaturas en el centro y norte de Argentina hasta el viernes. Las máximas llegarían a 30/35°C en pampeana, Cuyo y noreste argentino. En el noroeste el mal tiempo no permitiría que el aire cálido ingrese. El viernes se pronostica que ingrese un potente frente frío que entre el viernes y el lunes desplazaría el aire cálido fuera del país en dos pulsos de aire frío sucesivos. El fin de semana y los primeros días de la próxima semana serían más otoñales, con máximas de 15/20°C en el centro y 25/30°C en el norte. En el sur de pampeana las mínimas rondarían los 10°C o un poco menos.



PRECIPITACIONES

Del miércoles 11 al viernes 13 y nuevamente el martes 17 un frente estacionario dejó precipitaciones en el noreste de Patagonia, Cuyo y sur de pampeana. Entre el viernes y el sábado este frente fue desplazado por un frente frío que en su camino generó lluvias en el centro y norte de pampeana. El noroeste argentino siguió teniendo precipitaciones luego de las abundantes lluvias de semanas anteriores. Las mismas se generaron el fin de semana y el martes. El martes 17 también retornaron las precipitaciones a San Luis y Córdoba, luego de una pausa que permitió que se secaran las zonas anegadas.



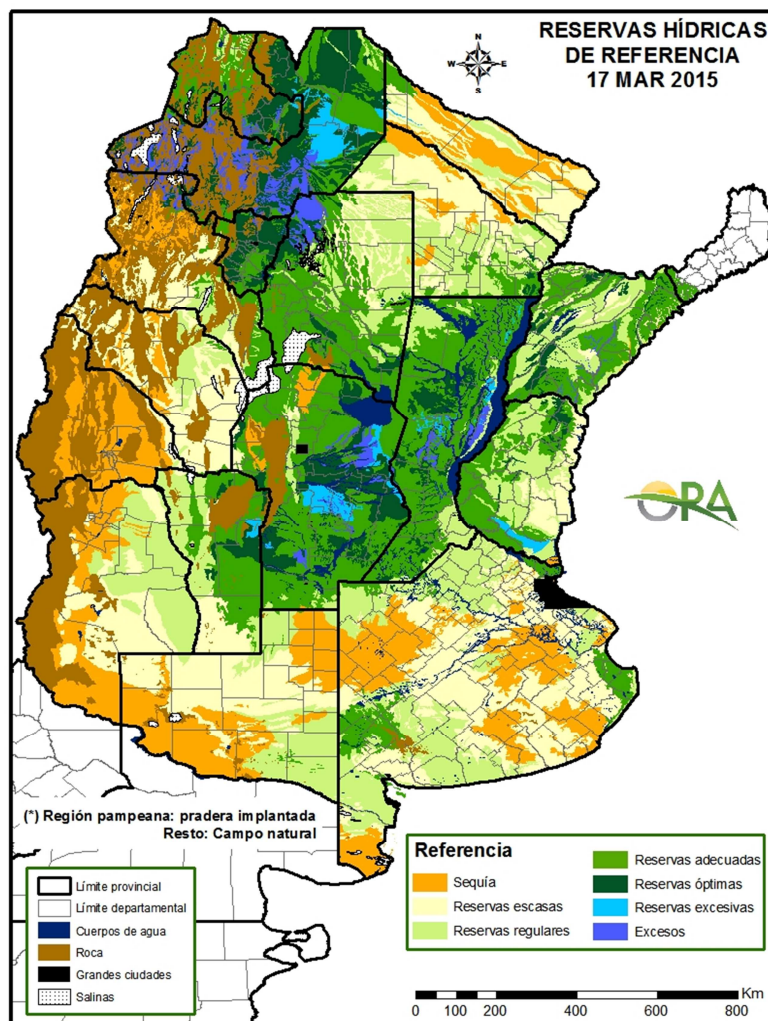
Precipitaciones acumuladas en la semana

El patrón actual del tiempo generará que se produzcan precipitaciones con preferencia en el noroeste argentino y en el centro-oeste del país. En el sur de Buenos Aires, norte de Río Negro y este de La Pampa el pronóstico indica que habría lluvias en forma intermitente hasta el viernes. A la vez, el patrón dominante permitirá el desarrollo de precipitaciones aisladas e intermitentes en el noroeste argentino hasta el domingo. En Patagonia habría precipitaciones en el sector cordillerano y en Santa Cruz hasta el jueves. Entre viernes y sábado el ingreso de una masa de aire más fría podría causar la ocurrencia de mal tiempo en el centro y norte argentino. Luego de esto, en los primeros días de la próxima semana reinará el tiempo mayormente estable.



ESTADO DE LAS RESERVAS HÍDRICAS

El balance hídrico muestra que las reservas en el noroeste argentino continúan siendo mayormente óptimas, con algunos excesos en Tucumán y Salta. En el noreste las altas temperaturas siguen manteniendo el consumo elevado de agua y no hubo aportes hídricos que reduzca el déficit en Chaco y Formosa. En Corrientes y el norte de Santa Fe se mantienen las condiciones adecuadas debido a las lluvias abundantes de semanas anteriores. En pampeana hay un gran contraste. Córdoba y Santa Fe predominan las reservas óptimas, con zonas donde persisten los excesos. En gran parte de Buenos Aires y La Pampa se ve mayormente reservas entre escasas y regulares. Esto es positivo para cosechar el maíz y girasol. Para el cultivo de soja predominan las condiciones regulares sobre el final del ciclo de las sojas de primera ocupación.



Mapa de reservas hídricas hecho a partir de datos meteorológicos del SMN y del INTA e información de suelos del INTA.



EVOLUCIÓN DE LA SUPERFICIE SEMBRADA Y COSECHADA

AVANCE DE LA COSECHA DE ARROZ										
CAMPAÑA: 2014/2015(*)										
DELEGACION	TIPO	AREA SEMBRADA Has	12/02 %	19/02 %	26/02 %	05/03 %	12/03 %	19/03 %	AREA PERDIDA Has	AREA COSECHADA Has
CORRIENTES	LA	4.000	-	-	-	-	-	15	500	525
	LF	96.000	-	2	5	20	35	60	5.000	54.600
	M	-	-	-	-	-	-	-	-	-
T. CORRIENTES		100.000	-	2	5	19	34	58	5.500	55.125
CHACO	LA	-	-	-	-	-	-	-	-	-
	LF	5.000	-	-	-	-	-	15	-	750
	M	-	-	-	-	-	-	-	-	-
T. CHACO		5.000	-	-	-	-	-	15	-	750
PARANA	LA	3.300	-	-	-	-	-	15	-	493
	LF	32.000	-	4	8	39	44	66	-	21.200
	M	-	-	-	-	-	-	-	-	-
T. PARANA		35.300	-	3	7	35	40	61	-	21.693
R. DEL TALA	LA	4.500	-	-	1	1	5	20	-	900
	LF	39.000	-	-	1	7	15	50	-	19.500
	M	-	-	-	-	-	-	-	-	-
T. R.DEL TALA		43.500	-	-	1	6	14	47	-	20.400
T. ENTRE RÍOS		78.800	-	2	4	19	26	53	-	42.093
FORMOSA	LA	-	-	-	-	-	-	-	-	-
	LF	8.240	-	-	-	-	-	10	-	824
	M	-	-	-	-	-	-	-	-	-
T. FORMOSA		8.240	-	-	-	-	-	10	-	824
AVELLANEDA	LA	1.200	-	-	-	-	-	-	-	-
	LF	29.500	5	8	10	10	10	35	1.000	9.975
	M	-	-	-	-	-	-	-	-	-
T. AVELLANEDA		30.700	5	8	10	10	10	34	1.000	9.975
RAFAELA	LA	100	-	-	-	-	-	-	-	-
	LF	15.250	-	-	15	15	40	50	-	7.625
	M	-	-	-	-	-	-	-	-	-
T. RAFAELA		15.350	-	-	15	15	40	50	-	7.625
T. SANTA FE		46.050	3	5	11	11	20	39	1.000	17.600
TOTAL PAIS	LA	13.100	-	-	0	0	2	15	500	1.918
	LF	224.990	1	2	6	18	28	52	6.000	114.474
	M	-	-	-	-	-	-	-	-	-
TOTAL PAIS	14/ 15 13/14	238.090 232.700	1 -	2 1	6 6	17 13	26 21	50 37	6.500 -	116.392 -
(*) Cifras Provisorias Las AREAS están expresadas en hectáreas. ESTIMACIONES AGRICOLAS M. A. G. y P.										



AVANCE DE LA COSECHA DE GIRASOL

CAMPAÑA: 2014/2015(*)

DELEGACION		AREA SEMBRADA Has	12/02 %	19/02 %	26/02 %	05/03 %	12/03 %	19/03 %	AREA PERDIDA Has	AREA COSECHADA Has
Bahía Blanca		4.800	-	-	-	-	-	-	-	-
Bolívar		23.500	-	-	-	-	-	10	-	2.350
Bragado		4.000	-	-	-	-	-	20	-	800
General Madariaga		112.900	-	-	-	4	15	28	-	31.670
Junín		3.500	-	-	40	50	60	80	-	2.800
La Plata		4.000	-	-	-	-	38	50	-	2.000
Lincoln		10.050	-	-	-	-	6	35	-	3.470
Pehuajó		89.350	-	-	4	23	41	96	-	85.470
Pergamino		4.250	-	-	-	-	39	76	-	3.240
Pigüé		109.000	-	-	-	-	4	11	-	11.900
Salliqueló		140.000	-	-	-	3	27	64	-	89.850
Tandil		165.300	-	-	-	-	11	53	3.000	85.550
T.Arroyos		129.900	-	-	-	-	5	32	-	41.590
25 de Mayo		16.700	-	-	-	19	68	100	-	16.700
BUENOS AIRES	14/15	817.250	-	-	1	4	17	46	3.000	377.390
	13/14	652.390	-	-	1	16	27	36	-	-
Laboulaye		14.000	-	-	-	-	57	84	100	11.720
M. Juárez		1.500	-	-	-	-	-	-	-	-
Río Cuarto		9.500	-	-	-	-	-	-	-	-
S. Francisco		1.900	75	85	100	100	100	100	-	1.900
Villa María		1.400	-	-	-	-	-	-	-	-
CORDOBA	14/15	28.300	5	6	7	7	35	48	100	13.620
	13/14	25.750	-	1	17	32	44	52	-	-
Paraná		3.400	57	77	96	96	96	100	-	3.400
R. del Tala		160	-	-	-	-	50	100	-	160
ENTRE RIOS	14/15	3.560	55	74	92	92	94	100	-	3.560
	13/14	6.950	-	2	18	38	41	74	-	-
General Pico		94.800	-	-	2	11	21	61	2.500	56.450
Santa Rosa		150.000	-	-	1	18	67	74	1.500	109.590
LA PAMPA	14/15	244.800	-	-	1	16	49	69	4.000	166.040
	13/14	279.400	1	2	11	20	43	66	-	-
Avellaneda		121.000	97	100	100	100	100	100	8.000	113.000
C. de Gómez		3.500	66	100	100	100	100	100	-	3.500
Casilda		-	-	-	-	-	-	-	-	-
Rafaela		27.000	95	100	100	100	100	100	-	27.000
V. Tuerto		600	-	-	50	90	95	100	-	600
SANTA FE	14/15	152.100	96	100	100	100	100	100	8.000	144.100
	13/14	158.000	82	95	96	99	100	100	-	-
CATAMARCA		-	-	-	-	-	-	-	-	-
CORRIENTES		-	-	-	-	-	-	-	-	-
CHACO (Pcia. R. S. Peña)		64.920	100	100	100	100	100	100	1.370	63.550
CHACO (Charata)		167.200	100	100	100	100	100	100	4.710	162.490
FORMOSA		7.620	50	80	100	100	100	100	-	7.620
JUJUY		-	-	-	-	-	-	-	-	-
MISIONES		-	-	-	-	-	-	-	-	-
SALTA		-	-	-	-	-	-	-	-	-
SAN LUIS		16.000	-	-	-	-	-	11	-	1.780
S. ESTERO (S. del Estero)		-	-	-	-	-	-	-	-	-
S. ESTERO (Quimilí)		11.500	80	85	100	100	100	100	1.300	10.200
TUCUMAN		-	-	-	-	-	-	-	-	-
TOTAL PAIS	14/15	1.513.250	25	26	27	31	44	64	22.480	950.350
	13/14	1.313.195	24	26	28	39	49	58	-	-

(*) Cifras Provisorias

Las AREAS están expresadas en hectáreas.

ESTIMACIONES AGRICOLAS

M. A. G. y P.



ESTADO DE LOS CULTIVOS Y HUMEDAD DEL SUELO

HUMEDAD Y ESTADO DE LOS CULTIVOS

Desde el 13/03/15 hasta el 19/03/15

PROVINCIA	DELEGACION	MAIZ										GIRASOL											
		Estadio Fenológico					Estado General					Humedad	Estadio Fenológico (*)					Estado General					Humedad
		E	C	F	L	M	MB	B	R	M	E		C	F	L	M	MB	B	R	M			
BUENOS AIRES	BAHIA BLANCA	-	-	-	100	-	38	62	-	-	A	-	-	-	55	45	26	74	-	-	-	A	
	BOLIVAR	-	-	-	79	21	-	100	-	-	A	-	-	-	11	89	-	100	-	-	-	A	
	BRAGADO	-	-	-	20	80	-	100	-	-	A	-	-	-	-	100	-	100	-	-	-	A	
	GENERAL MADARIAGA	-	-	-	80	20	-	83	17	-	A	-	-	-	-	100	-	86	14	-	-	A	
	JUNIN	-	-	-	-	100	-	100	-	-	A	-	-	-	-	100	-	100	-	-	-	A	
	LA PLATA	-	-	-	100	-	-	100	-	-	A	-	-	-	30	70	-	100	-	-	-	A	
	LINCOLN	-	-	-	69	31	-	99	1	-	A	-	-	-	-	100	-	100	-	-	-	A	
	PEHUAJO	-	-	-	100	-	21	65	13	-	A/R	-	-	-	-	100	24	69	8	-	-	A	
	PERGAMINO	-	-	-	7	93	37	58	5	-	A	-	-	-	-	100	43	57	-	-	-	A	
	PIGUE	-	-	-	100	-	28	72	-	-	A	-	-	-	62	38	38	62	-	-	-	A	
	SALLIQUELO	-	-	31	69	-	-	56	44	-	A	-	-	-	7	93	-	100	-	-	-	A	
	TANDIL	-	-	-	100	-	-	73	27	-	R/PS	-	-	-	15	85	-	88	12	-	-	R/PS	
	TRES ARROYOS	-	-	-	-	100	-	68	-	-	A	-	-	-	-	100	-	99	-	-	-	A	
25 DE MAYO	-	-	-	15	85	-	91	9	-	A	-	-	-	-	100	-	83	17	-	-	A		
CORDOBA	LABOULAYE	-	-	10	53	37	20	70	10	-	A	-	-	-	23	77	-	80	20	-	-	A	
	MARCOS JUAREZ	-	-	-	8	92	29	58	10	2	E/I	-	-	-	-	100	-	45	55	-	-	A	
	RIO CUARTO	-	-	20	40	40	-	72	15	13	A	-	-	-	24	76	-	90	10	-	-	A	
	SAN FRANCISCO	-	-	6	79	15	-	83	10	7	A/E	-	-	-	-	-	-	-	-	-	-	-	
	VILLA MARIA	-	-	-	80	20	60	40	-	-	E/A	-	-	-	71	29	-	100	-	-	-	A	
ENTRE RIOS	PARANA	-	-	-	40	60	24	76	-	-	A	-	-	-	-	-	-	-	-	-	-	-	
	ROSARIO DEL TALA	-	2	16	9	72	36	60	5	-	A/R	-	-	-	-	-	-	-	-	-	-	-	
LA PAMPA	GENERAL PICO	-	-	3	70	27	9	55	34	3	R/PS	-	-	-	-	100	-	68	32	-	-	A	
	SANTA ROSA	-	1	17	70	11	-	42	56	2	A/R	-	-	2	19	79	3	48	49	-	-	A/R	
SANTA FE	AVELLANEDA	30	23	-	-	46	-	74	25	2	E/A	-	-	-	-	-	-	-	-	-	-	-	
	CASILDA	-	-	-	39	61	71	29	-	-	A	-	-	-	-	-	-	-	-	-	-	-	
	CANADA de GOMEZ	-	5	25	-	69	58	24	18	-	A/E	-	-	-	-	-	-	-	-	-	-	-	
	RAFAELA	-	-	-	53	47	23	77	-	-	A/E	-	-	-	-	-	-	-	-	-	-	-	
	VENADO TUERTO	-	-	-	10	90	70	30	-	-	A	-	-	-	-	-	-	-	-	-	-	-	
CATAMARCA	CATAMARCA	-	9	59	31	-	-	100	-	-	A	-	-	-	-	-	-	-	-	-	-	-	
CORRIENTES	CORRIENTES	-	-	-	-	-	-	-	-	-	-	-	-	-	-	-	-	-	-	-	-	-	
CHACO	CHARATA	-	28	70	3	-	38	34	28	-	A/R	-	-	-	-	-	-	-	-	-	-	-	
	ROQUE SAENZ PEÑA	-	47	38	13	3	40	51	9	-	A/R	-	-	-	-	-	-	-	-	-	-	-	
FORMOSA	FORMOSA	-	-	-	-	-	-	-	-	-	-	-	-	-	-	-	-	-	-	-	-	-	
JUJUY	JUJUY	-	60	30	10	-	-	100	-	-	A	-	-	-	-	-	-	-	-	-	-	-	
MISIONES	POSADAS	-	-	-	-	-	33	58	7	2	A	-	-	-	-	-	-	-	-	-	-	-	
SALTA	SALTA	-	60	30	10	-	-	100	-	-	A	-	-	-	-	-	-	-	-	-	-	-	
SAN LUIS	SAN LUIS	-	-	16	70	14	-	100	-	-	A	-	-	-	77	23	-	100	-	-	-	A/R	
SANTIAGO DEL ESTERO	SANTIAGO DEL ESTERO	-	-	60	39	1	-	99	1	-	A/R	-	-	-	-	-	-	-	-	-	-	-	
	QUIMIŁI	-	39	40	21	-	-	59	23	10	E/A/V/PS	-	-	-	-	-	-	-	-	-	-	-	
TUCUMAN	TUCUMAN	-	29	33	38	0	-	100	-	-	A/R	-	-	-	-	-	-	-	-	-	-	-	

Las cifras expresan porcentaje de la superficie del área sembrada.

Estado general: MB: Muy Bueno, B: Bueno, R: Regular, M: Malo.

Humedad: A: Adecuada, R: Regular, E: Exceso, I: Inundación, PS: Principio de Sequía, S: Sequía.

Estadio Fenológico: E: Emergencia; C: Crecimiento; F: Floración; L: Llenado; M: Madurez

(*) La sumatoria puede ser inferior a 100, correspondiendo la diferencia a siembras aún sin emerger.

HUMEDAD Y ESTADO DE LOS CULTIVOS

Desde el 07/03/15 hasta el 19/03/15

PROVINCIA	DELEGACION	SOJA de primera										SOJA de segunda										HUMEDAD
		Estado Fenológico (*)					Estado General					Estado Fenológico(*)					Estado General					
		E	C	F	L	M	MB	B	R	M	E	C	F	L	M	MB	B	R	M			
BUENOS AIRES	BAHIA BLANCA	-	-	-	-	-	-	-	-	-	-	-	-	-	-	-	-	-	-			
	BOLIVAR	-	-	-	82	18	-	100	-	-	-	-	-	100	-	-	100	-	-			
	BRAGADO	-	-	-	80	20	-	100	-	-	-	-	-	100	-	-	100	-	-			
	GRAL. MADARIAGA	-	-	3	97	-	-	88	12	-	-	-	100	-	-	-	76	24	-			
	JUNIN	-	-	-	100	-	-	100	-	-	-	-	-	100	-	-	100	-	-			
	LA PLATA	-	-	-	100	-	-	96	-	-	-	-	70	30	-	16	84	-	-			
	LINCOLN	-	-	-	98	2	-	100	-	-	-	-	48	52	-	-	100	-	-			
	PEHUAJO	-	-	-	100	-	26	65	9	-	-	-	-	100	-	8	64	27	-			
	PERGAMINO	-	-	-	9	91	67	33	-	-	-	-	-	100	-	-	100	-	-			
	PIGUE	-	-	-	100	-	27	73	-	-	-	-	13	87	-	2	98	-	-			
	SALLIQUELO	-	-	-	100	-	-	70	30	-	-	-	100	-	-	-	63	37	-			
	TANDIL	-	-	-	100	-	-	100	-	-	-	-	21	79	-	-	66	34	-			
CORDOBA	TRES ARROYOS	-	-	-	100	-	-	64	-	-	-	-	100	-	-	-	75	25	-			
	25 DE MAYO	-	-	-	49	51	-	85	15	-	-	-	54	46	-	-	100	-	-			
	LABOULAYE	-	-	27	60	13	-	80	20	-	-	-	45	55	-	-	64	36	-			
	MARCOS JUAREZ	-	-	-	3	97	35	50	15	-	-	-	5	95	-	-	100	-	-			
	RIO CUARTO	-	-	-	73	27	-	71	16	13	-	8	46	46	-	-	80	13	7			
	SAN FRANCISCO	-	-	3	71	26	-	83	14	4	-	0	12	80	8	-	78	16	6			
	VILLA MARIA	-	-	-	80	20	67	33	-	-	-	-	-	100	-	63	37	-				
ENTRE RIOS	PARANA	-	-	1	99	-	20	80	-	-	-	16	50	34	-	-	100	-	-			
	ROSARIO DEL TALA	-	-	29	56	16	36	53	9	2	-	12	63	25	-	13	56	25	5			
LA PAMPA	GENERAL PICO	-	-	-	86	14	19	58	23	-	-	-	16	84	-	-	100	-	-			
	SANTA ROSA	-	-	36	64	-	-	50	50	-	-	-	37	59	4	-	76	24	-			
SANTA FE	AVELLANEDA	-	11	40	40	9	-	71	27	2	-	19	40	40	1	-	64	28	8			
	CASILDA	-	-	-	-	100	69	31	-	-	-	-	-	100	-	30	60	10	-			
	CANADA de GOMEZ	-	-	-	47	53	39	39	21	-	-	-	-	100	-	46	30	24	-			
	RAFAELA	-	-	-	100	-	13	75	12	-	-	-	-	100	-	17	74	9	-			
	VENADO TUERTO	-	-	-	-	100	-	100	-	-	-	-	-	100	-	-	100	-	-			
CATAMARCA	CATAMARCA	-	-	40	50	10	-	100	-	-	-	-	-	-	-	-	-	-	-			
CORRIENTES	CORRIENTES	-	-	-	-	-	-	-	-	-	-	-	-	-	-	-	-	-	-			
CHACO	CHARATA	-	-	53	47	-	47	38	13	0	-	-	-	-	-	-	-	-	-			
	Pcia. R. S. PEÑA	-	4	43	51	1	25	59	16	-	-	-	-	-	-	-	-	-	-			
FORMOSA	FORMOSA	-	-	-	-	-	-	-	-	-	-	-	-	-	-	-	-	-	-			
JUJUY	JUJUY	-	-	60	40	-	-	100	-	-	-	-	-	-	-	-	-	-	-			
MISIONES	POSADAS	-	-	-	-	-	-	-	-	-	-	-	-	-	-	-	-	-	-			
SALTA	SALTA	-	0	60	40	-	-	100	-	-	-	-	-	-	-	-	-	-	-			
SAN LUIS	SAN LUIS	-	-	18	74	8	-	100	-	-	-	-	35	65	-	-	100	-	-			
SANTIAGO DEL ESTERO	SANTIAGO DEL ESTERO	-	1	26	55	19	-	100	1	-	-	-	-	-	-	-	-	-	-			
	QUIMILI	-	5	27	62	7	-	54	25	14	-	-	-	-	-	-	-	-	-			
TUCUMAN	TUCUMAN	-	10	42	37	11	-	100	-	-	-	-	-	-	-	-	-	-	-			

Las cifras expresan porcentaje de la superficie del área sembrada.

Estado general: MB: Muy Bueno, B: Bueno, R: Regular, M: Malo.

Humedad: A: Adecuada, R: Regular, E: Exceso, I: Inundación, PS: Principio de Sequía, S: Sequía.

Estado Fenológico: E: Emergencia; C: Crecimiento; F: Floración; L: Llenado; M: Madurez

(*) La sumatoria puede ser inferior a 100, correspondiendo la diferencia a siembras aún sin emerger.

Más información <http://dev.sii.gov.ar/informes>